



**CHYŤ SI  
TRAMVAJ  
DO KAMPUSU  
KDYŽ  
TO  
DOKÁ-  
ŽEŠ**



**WWW.BRNOCONENI.CZ**

# BRNO, CO NENÍ, JE TADY. UŽ ZASE!

**Právě držíte v ruce herní brožuru k prvnímu kolu hry, která je.**

Vážení občané, rádi bychom vám prezentovali strategické projekty v rámci dlouhodobého plánu rozvoje města Brna... To by asi stačilo, ne? **Školometských dokumentů o tom, co se v Brně chystá, staví nebo stavět bude, už máme dost.** Proto jsme vám na jaře představili čtyři zajímavé projekty přes šifrovací hru Brno, co není. **A teď, na podzim, pro vás máme další čtyři herní kola.** Přijďte se ke stovkám herních týmů, nahlédněte do budoucnosti svého města a **soutěžte o neotřelé zážitky!**

**Jak funguje hra Brno, co není?**

Všechno začíná na webu [hra.brnoconeni.cz](http://hra.brnoconeni.cz). Na něm postupně **odhalíme celkem čtyři herní kola** a také si zde **musíte zaregistrovat svůj tým**. V jednotlivých štacích vás potom vždy čeká připravená trasa se šiframi a logickými úlohami, které vtipně představí konkrétní strategické projekty města.

Na konci každého kola se může pět nejrychlejších týmů těšit na super odměnu. A když budete opravdu dobří a celkově se umístíte mezi 100 nejlepšími týmy, pozveme vás do finálového kola. V tom můžete soutěžit s ostatními týmy o **možnost zažít věci, které jinde opravdu nenajdete.**

**O čem je první kolo?**

Řekneme to narovinu – zkusíte si chytit tramvaj. **Tramvaj do Kampusu.** Dokážete to? Ambiciózní plán na stavbu tunelu pro tramvajovou trať, atletické haly a parkoviště P+R v Bohunicích nám poskytl spoustu nápadů na šifry s dopravní i sportovní tematikou. Tak pamatujte, **kdo luští, ten jede!**

---

## JAK HRÁT?

**Základem všeho je mít zaregistrovaný tým.**

**To můžete lehce udělat na adrese** [hra.brnoconeni.cz](http://hra.brnoconeni.cz)

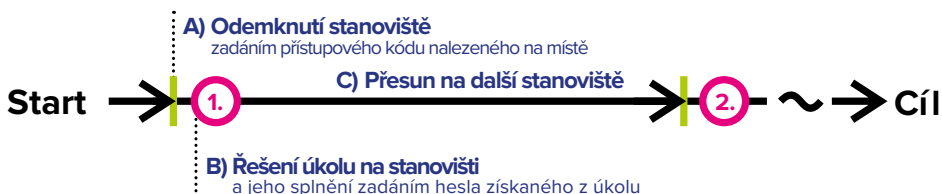
Dále ke hře budete potřebovat nabitý chytrý telefon s připojením na internet, tuto brožuru a tužku.

**A jak začít? První kolo hy začíná na autobusové zastávce Osová (nahore na mostě).**

**Dorazte na místo** (bude tam na vás čekat velký informační stojan) a přes chytrý telefon se přihlaste do hry. Po přihlášení se vám objeví možnost začít hru a vstoupit do herního systému. Všechny další informace najdete v něm a také do něj budete zadávat všechna hesla, která během kola získáte.

## Stanoviště

První kolo hry obsahuje **4 stanoviště**. Stanoviště jsou očíslována od 1 do 4 a je možné je navštívit **pouze postupně**. Průchod hrou zobrazuje schéma níže.



## Úkoly

Za vyřešení úkolů na stanovištích získáváte body. Počet získaných bodů se liší podle toho, zda jste úkol vyřešili bez pomoci, vzali si v herním systému nápovědu, či jste si požádali o řešení.

- Vyřešení úkolu: **+25 bodů**
- Vyřešení úkolu s nápovědou: **+15 bodů**
- Přeskočení stanoviště zobrazením správného řešení: **0 bodů**

Řešením úkolu je vždy **jednoslovné smysluplné heslo** – v případě, že vám vyjde věta (např. „Heslem je Brno.“), zadáváte jen slovo „Brno“. Pokud zadáte dvě špatná hesla po sobě, další můžete zadat až za 2 minuty. Úkoly spolu vzájemně nesouvisí, každý je potřeba řešit samostatně.

Většinu zadání získáte **elektronicky v herním systému**, některé úkoly však mohou vyžadovat i práci s touto brožurkou či dalšími herními materiály. V takovém případě vás však systém upozorní. Vše ostatní, co potřebujete k vyřešení úkolu, najdete v blízkém okolí nebo si to nesete s sebou.

## Informace o projektech

Na jednotlivých stanovištích vám bude systém odhalovat detaily o strategických projektech. Na každém stanovišti je také umístěn informační panel, který vám nabídne zajímavosti o nové podobě míst, kterými budete procházet. **Tyto informace neobsahují žádné šifry**, ale informace z nich můžete při řešení jednotlivých úkolů využít.

## Fair play

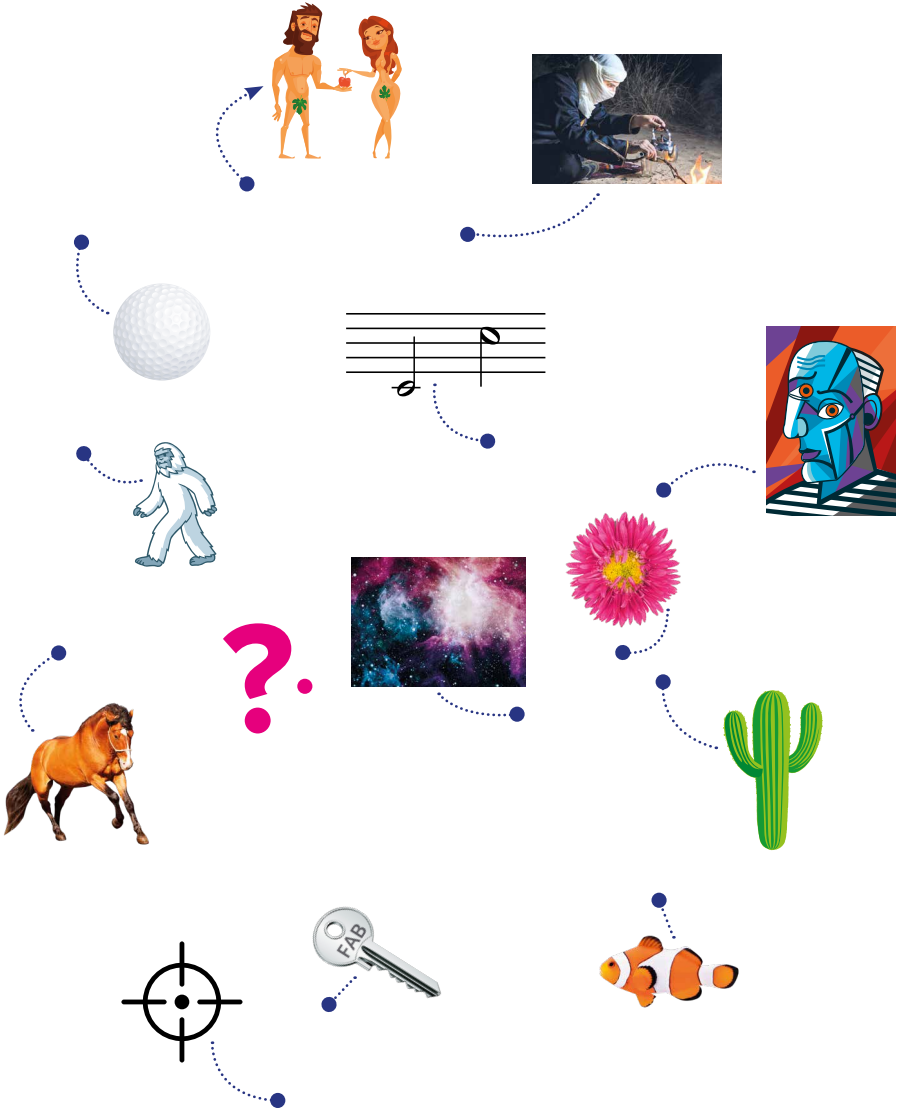
Neprozrazujte prosím řešení úkolů. Je těžké si hru užít, pokud dopředu znáte řešení šifer. Zároveň vás prosíme, abyste se ke všem herním prvkům chovali ohleduplně. Děkujeme.

# PODKLADY K ŠIFŘE 1

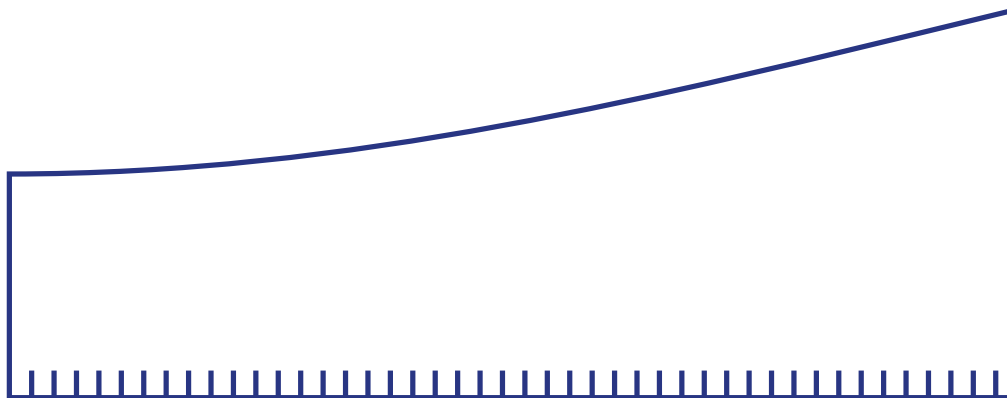
1 2 3 4 5 6 7 8 9 10 11 12

V	Á	Ž	E	N	Ý		H	R	Á	Č	I
V	E	S	E	L	E		Z	A	D	E	J
S	K	V	Ě	L	É		H	E	S	L	O
J	E	S	T	L	I		M	Ů	Ž	E	Š
T	A	K	O	V	É		K	T	E	R	É
S	L	O	Ž	I	T		P	Ů	J	D	E
U	Ž	I	T	Í	M		P	O	U	Z	E
P	Í	S	M	E	N		K	T	E	R	Á
U	R	Č	U	J	E		A	U	D	I	O
P	Í	S	M	E	N		Ř	Á	D	K	Ů
P	Ř	E	S	N	Ý		P	O	Č	E	T
S	P	O	Č	T	I		P	O	T	O	M
A	U	D	I	E	M		J	E	D	N	O
L	Á	K	A	V	É		V	Y	B	E	R

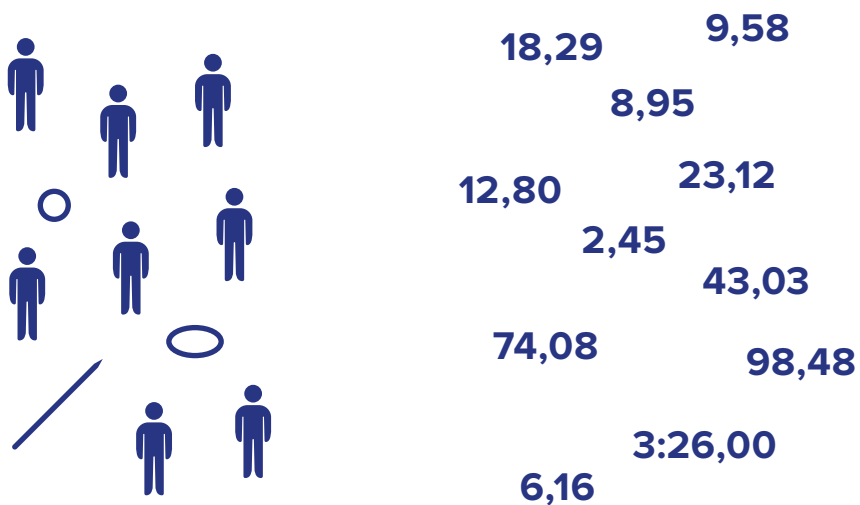
# PODKLADY K ŠIFŘE 2

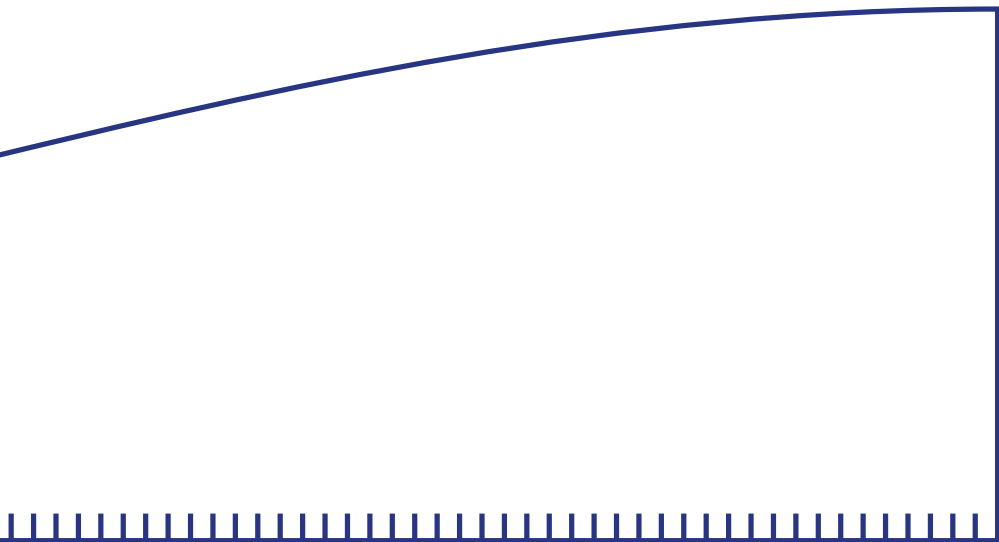


## PODKLADY K ŠIFŘE 3

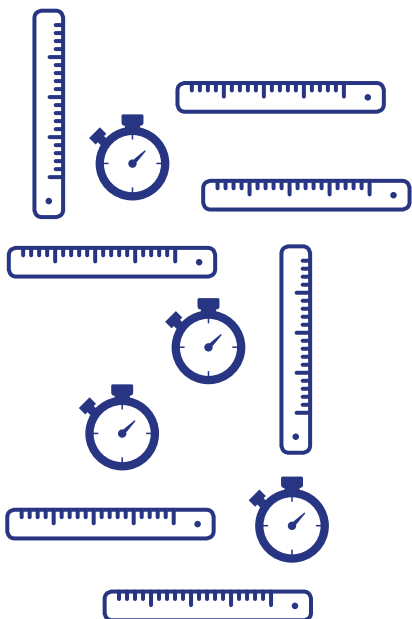


## PODKLADY K ŠIFŘE 4





BNSM HD  
SD  
SOT  
PBNSDM  
SV HO  
BNTPSM  
BNČSM  
VK T



---

## KONTAKT

Magistrát města Brna, Dominikánské nám. 196/1, 601 67 Brno

e-mail: [hra@brnoconeni.cz](mailto:hra@brnoconeni.cz)

[hra.brnoconeni.cz](http://hra.brnoconeni.cz)